

Stade Toulousain Escrime - Auzeville



16^{ème} Trophée Mathieu ARILLA

Samedi 8 Mars 2025

Championnats d'Occitanie - Challenge Chantal Helguers Sabre M15 – M13

Tournoi Départemental Open Sabre M11 - M9

Tournoi Départemental Open loisir Senior (ouvert M20 – M17)

Règlement de la compétition

HORAIRES

Horaires Championnats d'Occitanie M15 :

Appel : 09h00 Scratch : 09H15 **Début : 9H30**

Horaires Championnats d'Occitanie M13 :

Appel : 13h00 Scratch : 13H30 **Début : 14H00**

Horaires Tournoi Départemental M9 – M11 :

Appel : 13h00 Scratch : 13H30 **Début : 14H00**

Horaires Tournoi Départemental Loisir Seniors :

Appel : 09h00 Scratch : 09H15 **Début : 09H30**



Formule : 2 tours de poule sans éliminé puis tableau d'élimination directe.
La compétition se déroulera non-stop jusqu'aux finales.

ENGAGEMENTS

Le droit d'engagement est de 12 € pour les M11, 15 € pour les M13, M15, Seniors.

Les inscriptions doivent être enregistrées avant le mercredi 5 mars 2025 23 h 59 en ligne sur le site extranet FFE. Les tireurs devront présenter leur licence 2024 validée et avoir unetenue aux normes FFE.

1 arbitre pour 4 tireurs et 2 pour 9 tireurs et au-delà engagés. Les clubs inscrivant plus de 4 tireurs la même journée dans deux catégories différentes devront présenter des arbitres différents.

La compétition loisir Seniors est ouverte aux M20 (hommes/dames) surclassés et aux M17 (hommes/dames) double surclassés. La compétition pourra être mixte en fonction du nombre d'inscrits.

Les compétitions M13 - M15 - Seniors se dérouleront au sabre électrique. Chaque tireur devra être équipé.

Les finales de la compétition M9 se tireront au sabre électrique.

Les demies et finales de la compétition M11 se tireront au sabre électrique.

Le Directoire Technique sera constitué le jour de l'épreuve.

Buvette : Un buffet froid et des grillades seront assurés.

Récompenses :

- Championnats d'Occitanie – Challenge Chantal Helguers

Les 4 premiers garçons et filles recevront des récompenses offertes par le Comité Régional d'Occitanie d'escrime : un sabre pour le vainqueur ainsi qu'un bon d'achat pour les finalistes et demi-finalistes.

- Sabre M9 M11 – Loisir Seniors :

Les 4 premiers garçons et filles recevront des récompenses.



Le trophée Mathieu ARILLA sera attribué au meilleur club (2 tireurs par catégorie, M9 – M11 – M13 – M15).

Les organisateurs déclinent toute responsabilité pour les accidents ou vols qui pourraient survenir lors de la compétition.

Contact :

Nicolas HEBRA : 06.51.18.59.77

Anne-Lise TOUYA : 0619945807

stadetoulousainescrime@gmail.com

www.stadetoulousainescrime.fr

LIEU

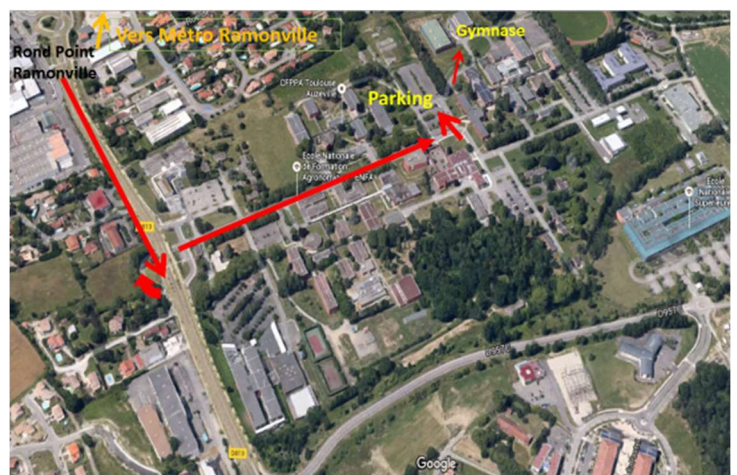
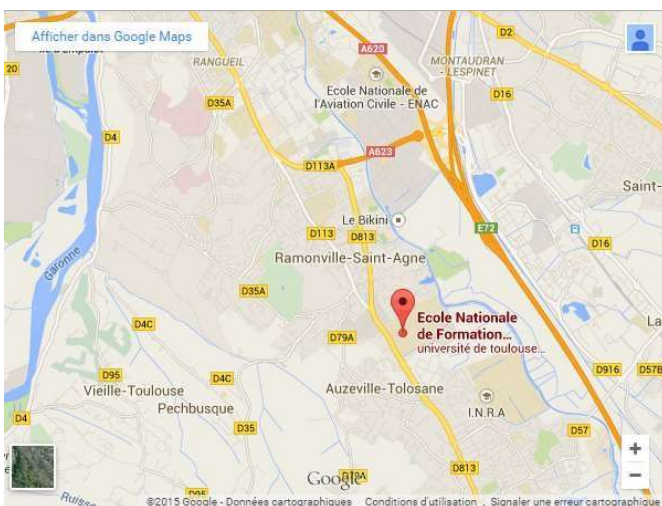
Gymnase de L'ENSFEA – 2 Route de Narbonne 31320 AUZEVILLE TOLOSANE

On peut accéder à l'Ecole Nationale Supérieure de Formation de l'Enseignement Agricole (ENSFEA) située dans le complexe Agricole d'Auzeville en bordure de RN 113 :

En voiture :

Coordonnées GPS = +43°32'5.16", +1° 29'9.60"

- Par l'autoroute A61 sortie périphérique N°19 « Le Palays »
Ramonville – Carcassonne par RN 13
- Par l'autoroute A62 prendre direction MontpellierSortie périphérique N°19 « Le Palays »



Un affichage sera mis en place

